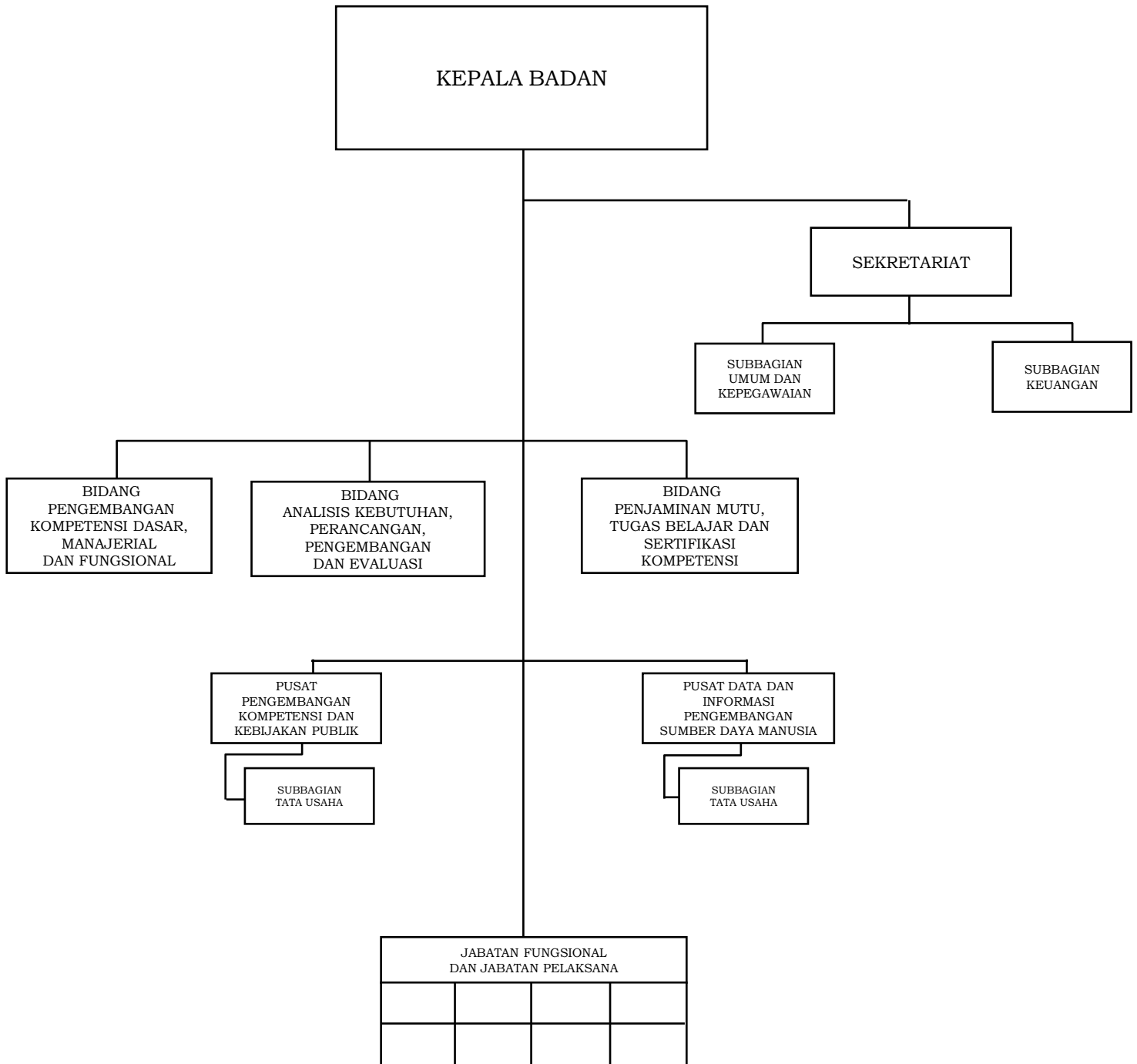


BAB XI

BAGAN STRUKTUR ORGANISASI
BADAN PENGEMBANGAN SUMBER DAYA MANUSIA



GUBERNUR DAERAH KHUSUS
IBUKOTA JAKARTA,

ttd

Catatan :
Kedudukan Jabatan Fungsional dan
Jabatan Pelaksana sesuai dengan ketentuan
peraturan perundang- undangan.

ANIES RASYID BASWEDAN